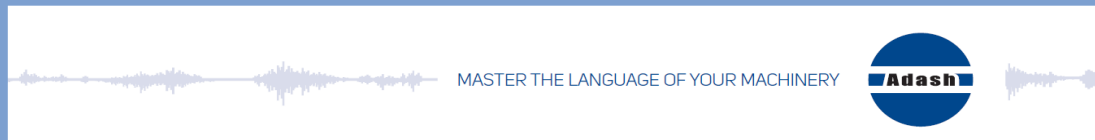




# RPM SUL

Soluções em Manutenção Preditiva





# Linha completa de produtos para sua empresa





## CLIENTES MUNDIAIS





# A4300 VA3 Pro





# A4300 VA3 Pro

Equipamento de 3 canais

Modular – investimento proporcional à sua necessidade

Leve, prático e fácil de usar – ideal para rotas – 780g

Bateria removível de longa duração – garantia de continuidade do seu trabalho - + 10 hs

Estrobo, termômetro IR e Lanterna LED disponíveis

Garantia de 5 anos pelo fabricante

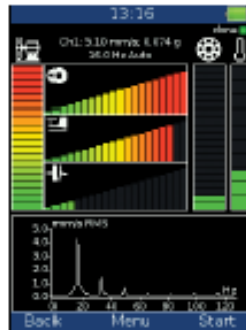




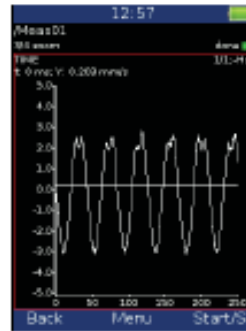
# A4300 VA3 Pro



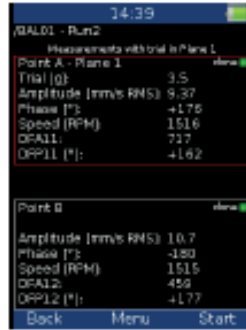
Analyzer



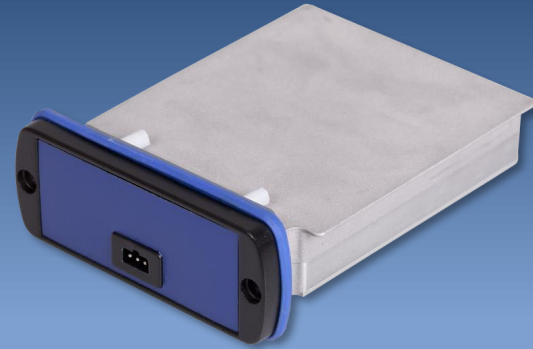
Expert system



Time signal



Balancer





#### TECHNICAL SPECIFICATIONS:

Input channels:	3 AC, ICP® power supply on/off 3 DC for process values 1 TACHO for external trigger
Input range:	AC +/- 12 V peak-peak DC +/- 24V
AD conversion:	24 bit, 64 bit internal signal processing No AutoGain function!
Dynamic range S/N:	120 dB
Frequency ranges (-3 dB):	Maximum range: 0.5 Hz - 25 kHz (64 kHz sampling) Minimum range: 0.5 Hz - 25 Hz (64 Hz sampling)
Sampling mode:	Fully simultaneous for 3 channels
FFT resolution:	Min. 25 lines Max. 25 600 lines
Unit modes:	Analyzer - analytic measurement Data collector - route measurement Balancer Recorder Run Up Ultrasound LED stroboscope, LED torch FASIT - Expert system for fault detection Vibration meter
Data processing:	Real time FFT DEMODO - ENVELOPE analysis ACMT - low speed bearing analysis Order analysis User band pass analysis RPM measurement DC measurement Orbit measurement
IR temperature measurement:	Range -70°C to +380°C (-94°F to +716°F)
Trigger:	Manual, External, Amplitude, Tacho
Display:	Colour 240 x 320 pixels, TFT
Communication:	USB
Operating temperature range:	-10°C to +50°C
Power:	Battery 10 hours of operation, AC 230 V
Case:	Aluminium heavy duty
Weight:	780 g
Dimensions:	230 x 82 x 32 mm





# A4300 VA3 Pro

## Entradas:

- IN1 e IN2 para acelerômetros
- Medição síncrona de dois canais
- FFT, Forma de ondas, Globais, Sinais Demodulados, Fase, Ordens, velocidade, mudança de fase, valores DC e muito mais





# A4300 VA3 Pro

## Entradas:

- IN1 e IN2 para sensores proximetros
- Orbitas
- Linhas de centro
- Smax





# A4300 VA3 Pro

## Entradas:

IN2 pronta para conexão com sensor triaxial

Medição síncrona de 3 canais



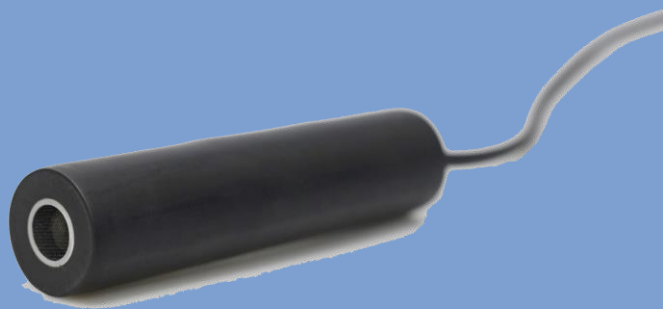


# A4300 VA3 Pro

## Entradas:

IN1 como entrada de microfone de ultrassom

Medições de ultrassom na faixa de 30 kHz - 50 kHz





# A4300 VA3 Pro

## Entradas:

- Conexão de taco/trigger





# A4300 VA3 Pro

## Funcionalidades:

- Estrobo LED

1 – 111 Hz

60 – 6660 RPM





# A4300 VA3 Pro

## Funcionalidades:

- Lanterna LED



Botão ON/OFF operacional





# A4300 VA3 Pro

## Funcionalidades:

- Termômetro IR

-70 °C – 380 °C

-94 °F – 716 °F



Botão ON/OFF operacional

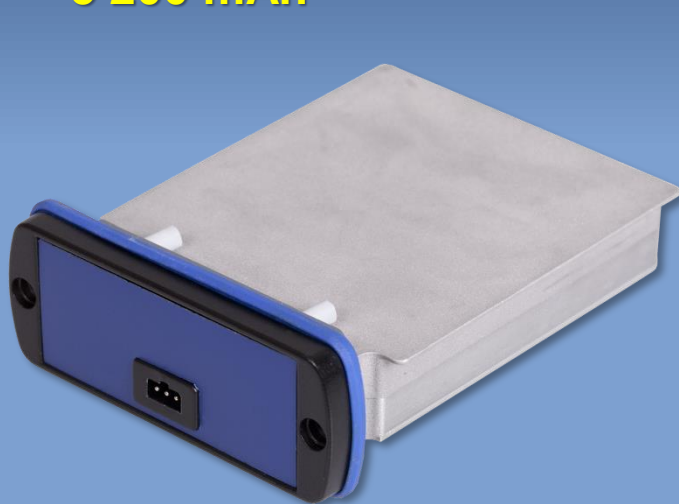




# A4300 VA3 Pro

## Bateria de Íon de Lítio Removível:

- 7.4 V
- 5 200 mAh





# A4300 VA3 Pro

## Módulos:

- Padrão VA3 Pro + Medidor, FASIT, Strobo
- Análise
- Rota
- Balanceamento
- Gravador
- RunUp
- Ultrassom





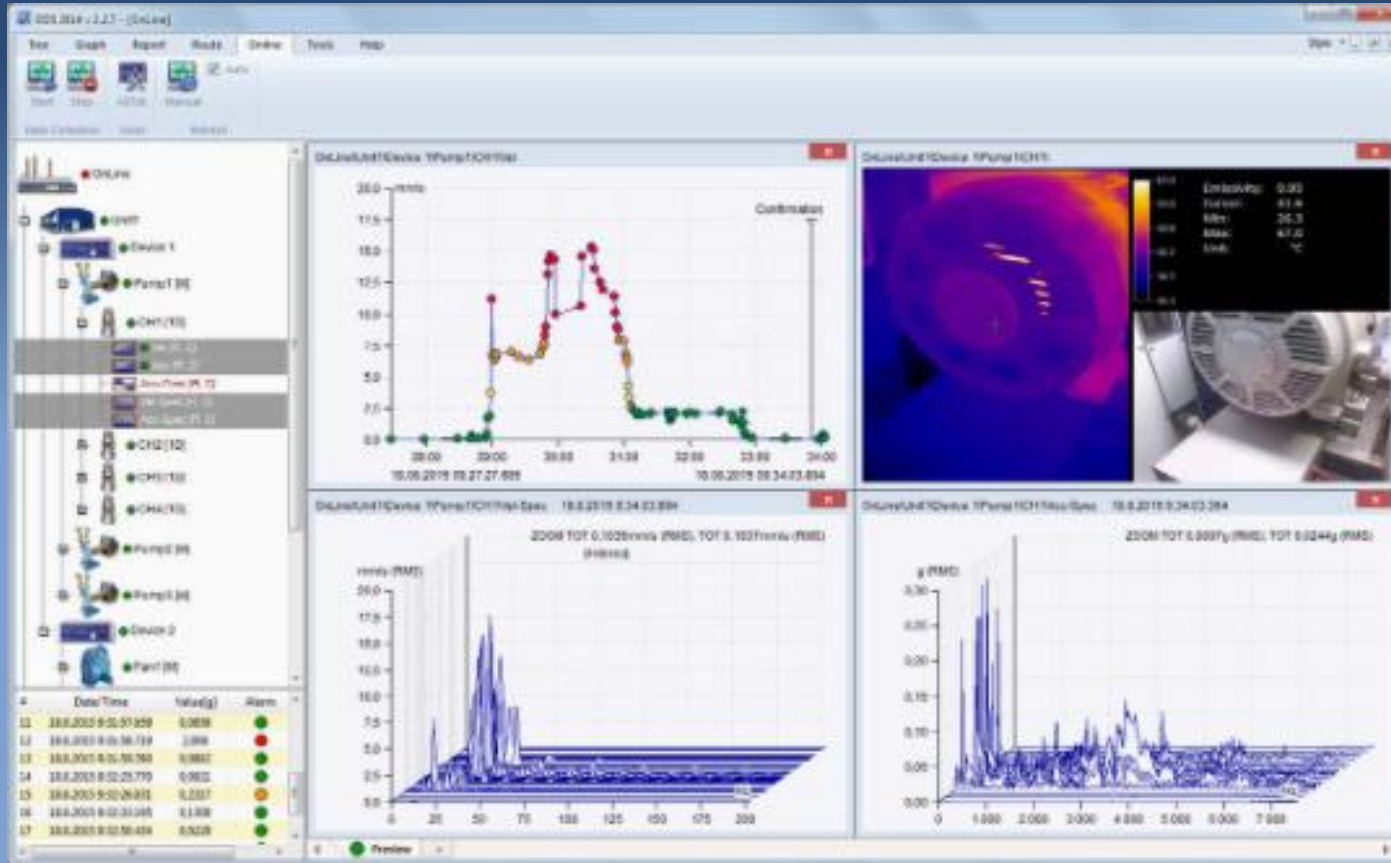
# A4300 VA3 Pro

Novos conectores padrão  
ODU



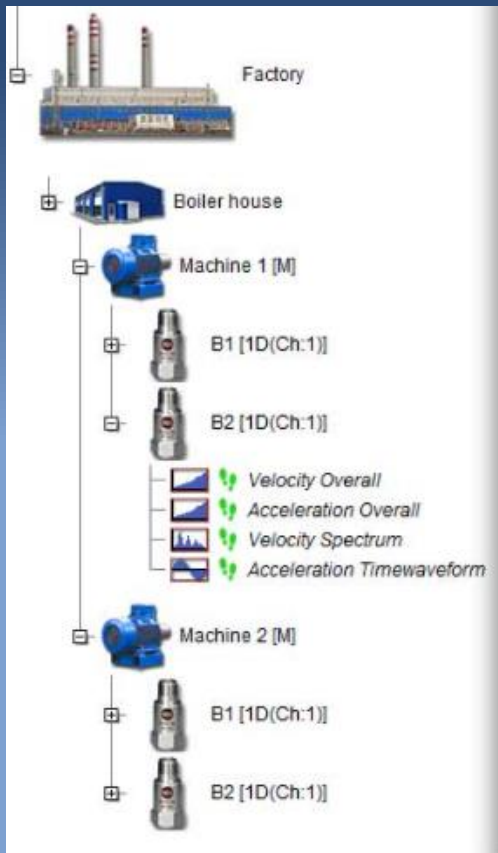


# DDS SOFTWARE





# DDS SOFTWARE



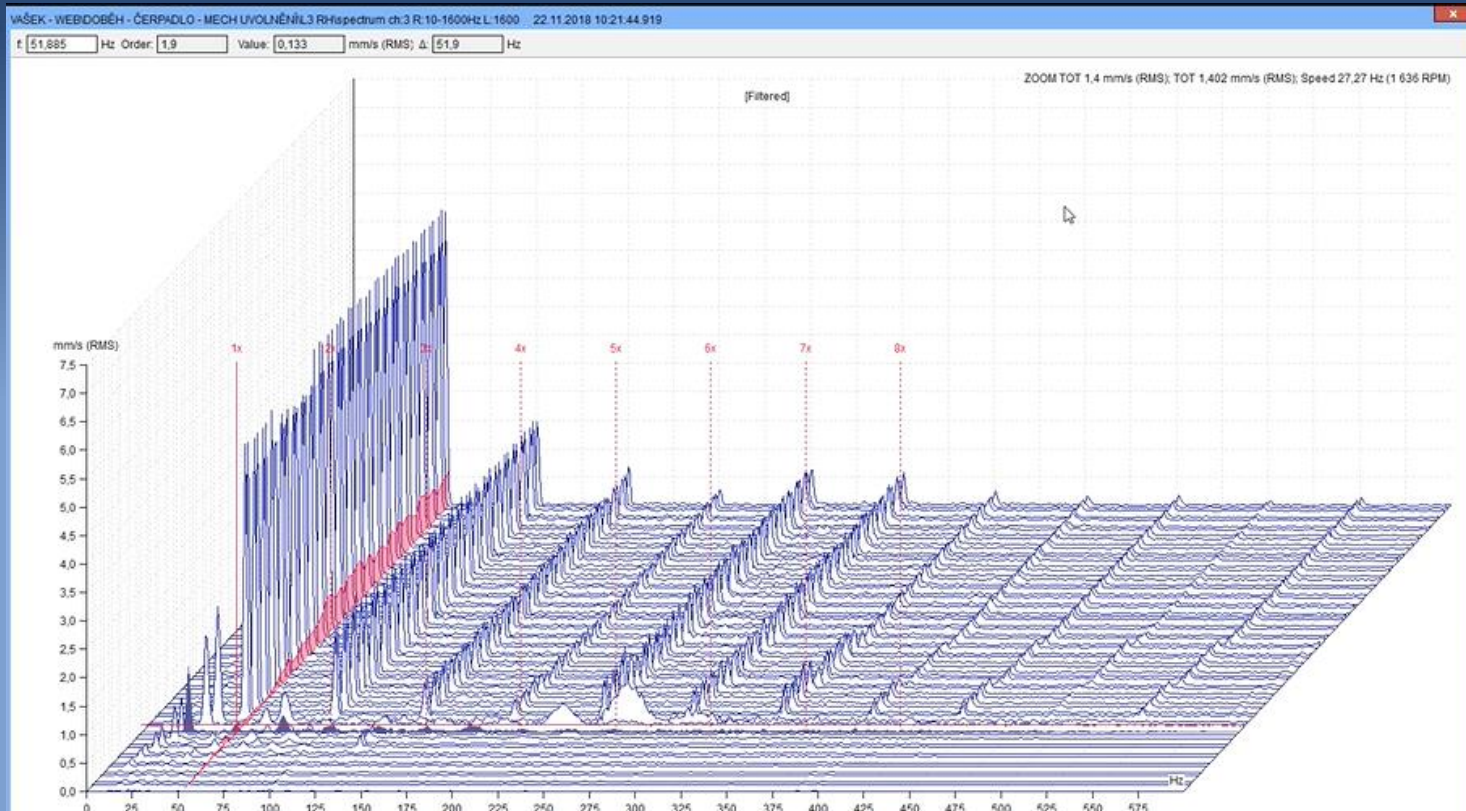
Crie um esquema para o seu parque de máquinas, defina pontos de medição em máquinas específicas e configure os tipos de medição apropriados que deseja realizar.

Coletar e importar:

Faça suas medições de rota regularmente, envie os novos dados para o DDS e siga a tendência. Configure os limites de alarme e vibração de perigo e use as cores dos semáforos para ser notificado em caso de qualquer alteração.



# DDS SOFTWARE





# DDS SOFTWARE

O software DDS permite que você faça análises profundas de seus dados de vibração. Com valores globais, FFTs, formas de onda de tempo, órbitas e muito mais. Use vários cursores, zoom, opções de exibição. Ative as frequências de falha de rolamento em mais de 30000 bancos de dados de rolamentos ou defina seu rolamento. Familiarize-se com o sistema especialista Adash FASIT e use nossos recursos de análise especial para tornar sua vida mais fácil.





# FASIT



The image shows a handheld diagnostic device with a blue screen. At the top of the screen are four buttons labeled "IN 1", "IN 2", "TRIG", and a USB icon. Below these is a status bar showing the time "13:07" and a battery level indicator. The main display area contains several data points: "Ch1: 9.3 mm/s; 0.11 g" and "580 RPM". There are three horizontal bar graphs with color gradients (red, yellow, green) and icons representing different fault types: a gear, a misalignment symbol, and a question mark. Below the graphs is a text box with a warning message: "There is a dangerous defect found on the machine, which can cause a damage of the machine. Machine shouldn't be in operation. Unbalance found." At the bottom of the screen are three buttons labeled "Back", "Menu", and "Start". Below the screen are three physical buttons labeled "F1", "F2", and "F3".

## FASIT - FREE MODULE!

FASIT (Fault Source Identification Tool) is an expert system for automatic detection of possible machine faults:

- Unbalance
- Misalignment
- Looseness
- Bearing faults

■ ■ ■ ■ ■ ■ ■ ■ ■ ■





[www.adash.com](http://www.adash.com)

