

**Fique à frente das chamas**  
Produtos térmicos da Hikvision



**HIKVISION®**

# SOBRE A HIKVISION

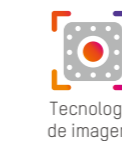
## Uma Pioneira no Setor

A Hikvision é uma provedora líder mundial de soluções de IoT, com o vídeo sendo a sua principal competência. Com uma força de trabalho de P&D abrangente e altamente qualificada, a Hikvision desenvolve e fabrica um conjunto completo de produtos e soluções para uma ampla gama de mercados verticais. Além da indústria de segurança, a Hikvision amplia seu alcance para as indústrias de tecnologia residencial, industrial e automotiva, para alcançar metas de longo prazo. Os produtos Hikvision também fornecem poderosa inteligência de negócios para os usuários finais, o que pode permitir operações mais eficientes e maior sucesso comercial.

## Operações globais

A Hikvision estabeleceu uma das mais extensas redes regionais do setor, compreendendo 66 subsidiárias e filiais internacionais para garantir respostas rápidas às necessidades de clientes, usuários e parceiros.

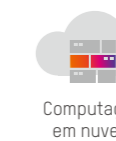
### Principais tecnologias



Tecnologia de imagens



Inteligência Artificial



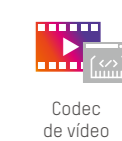
Computação em nuvem



Uma percepção multidimensional



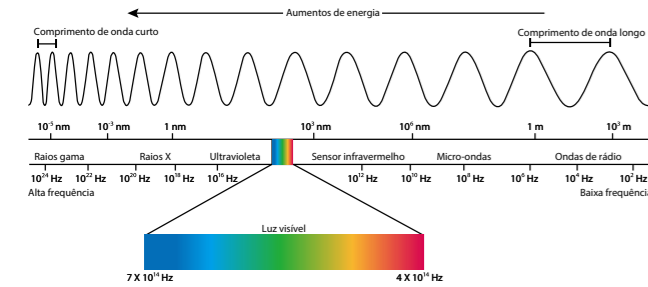
Big Data



Codec de vídeo

# PRINCÍPIOS BÁSICOS DAS CÂMERAS TÉRMICAS

Cada tipo de radiação tem um comprimento de onda único. Qualquer objeto com temperatura acima do zero absoluto pode emitir uma quantidade detectável de radiação infravermelha. Quanto mais alta a temperatura de um objeto, mais radiação infravermelha é emitida.



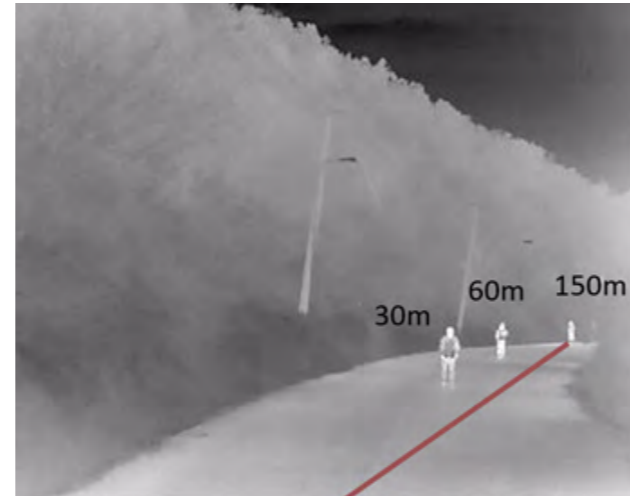
Embora invisíveis aos olhos humanos, as câmeras térmicas detectam esse tipo de radiação (de comprimento de onda de 8 a 14 µm ou 8.000 – 14.000 nm) e produzem imagens utilizando diferenças de temperatura e possibilitando ver o ambiente sem luz visível.

O alcance efetivo de uma câmera infravermelha é o que se entende por "ver um objeto". Os limites definidos, conhecidos como Critérios de Johnson, referem-se ao número mínimo de pixels necessários para detectar, reconhecer ou identificar alvos capturados por imagens de cena. Os limites inferiores de detecção, reconhecimento e identificação (DRI), de acordo com os critérios de Johnson, são:

**Deteção:** Para distinguir um objeto do fundo a imagem deve ser coberta por 1,5 ou mais pixels.

**Reconhecimento:** Para classificar o objeto (animal, pessoa, veículo, barco etc.), a imagem deve ter pelo menos 6 pixels em sua dimensão fundamental.

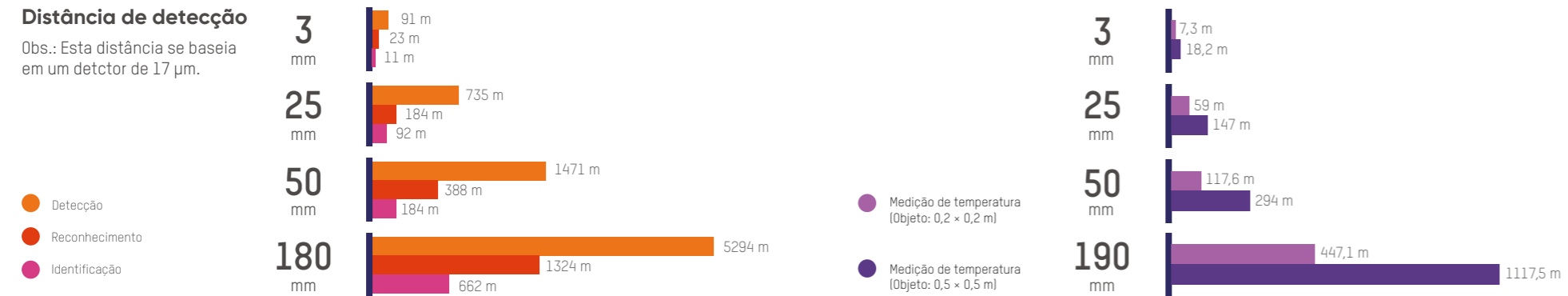
**Identificação:** Para identificar o objeto e descrevê-lo em detalhes a dimensão fundamental deve ter pelo menos 12 pixels de largura.



Distâncias de detecção, reconhecimento e identificação (com lente de 8 mm)

## Distância de detecção

Obs.: Esta distância se baseia em um detector de 17 µm.



# POR QUE UTILIZAMOS CÂMERAS TÉRMICAS PARA MEDIÇÃO DE TEMPERATURA?

As câmeras de termografia da Hikvision têm sido amplamente utilizadas na detecção de anomalias de temperatura antes do início de um incêndio, encontrando pontos quentes e defeitos invisíveis em máquinas ou sistemas elétricos que poderiam indicar um problema potencial. Também são utilizadas para levantamento de áreas que são difíceis de alcançar com ferramentas de medição convencionais.

## Detecte riscos de incêndio imediatamente



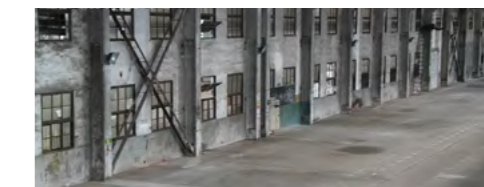
As câmeras termográficas Hikvision podem identificar anomalias de temperatura com eficiência com imagens visualizadas. Quando a temperatura da superfície de um objeto estiver anormal a câmera acionará imediatamente o alarme para uma solução de problemas rápida e precisa.

## Avisos em tempo real



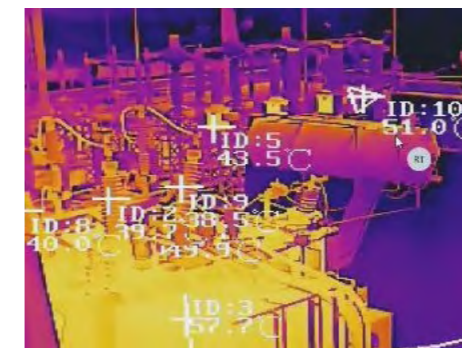
Identifica anomalias de temperatura em poucos segundos para ajudar a proteger a sua propriedade.

## Inspeção sem contato



Evita danos às instalações e operações, proporcionando monitoramento contínuo.

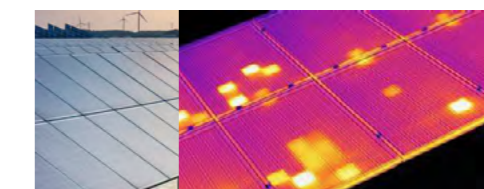
## Obtenha temperaturas precisas instantaneamente



Por meio de calibração rigorosa e procedimentos de teste padronizados a Hikvision estabeleceu um modelo de medição de temperatura que oferece alta precisão de até ±2 °C ou ±2% (o que for maior), juntamente com uma ampla faixa de 20 a 550 °C.

Regras de medição flexíveis ajudam a criar mais métodos de detecção.

## Imagem visualizada



Apresenta a distribuição de aquecimento de forma clara para que se visualizem facilmente os locais de incêndio.

# PREVENÇÃO DE INCÊNDIO EM PEQUENAS ÁREAS

## Ambiente interno



Depósitos



Data Centers



Fábricas



Fábricas de armazenamento de baterias

## Ambientes externos



Estações de carregamento eletrônico

## Detecção de temperatura

Fornece medição de temperatura sem contato para detecção rápida e visível para que as ações possam ser tomadas com antecedência suficiente para que se evite um incêndio antes que o pior aconteça.



## Aviso por luz e áudio

Detecta ameaças em tempo hábil e aciona uma luz estroboscópica com alarmes de áudio personalizáveis.



HeatPro

# PREVENÇÃO DE INCÊNDIO EM ÁREAS DE TAMANHO MÉDIO



## Filtro em empilhadeira

Com a ajuda de um algoritmo por IA as câmeras termográficas Hikvision reconhecem e ignoram o calor dos motores das empilhadeiras para reduzir alarmes indesejados.



## Reflexo do sol

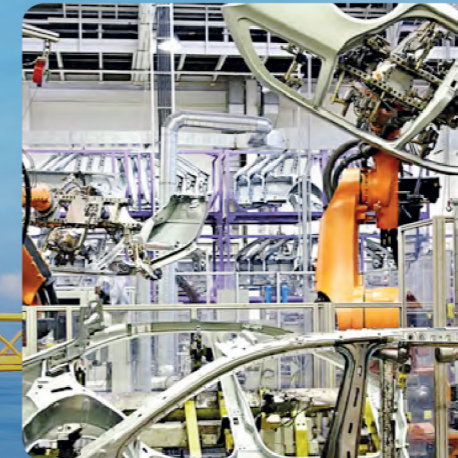
Nossas câmeras termográficas podem analisar possíveis focos de incêndio. Em caso de superexposição o alarme será filtrado.



## Cenários industriais



Especificações elétricas



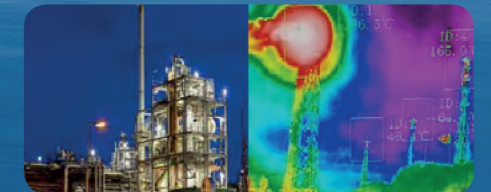
Fabricação



Resíduos e reciclagem



Energia



# PREVENÇÃO DE INCÊNDIO EM ÁREAS DE TAMANHO GRANDE

Excelente para proteção em áreas naturais, tanto públicas como privadas



## Ampla cobertura

As câmeras térmicas PT Hikvision abrangem vastas áreas com menos pontos de instalação para máxima redução de custos.



## Estabilidade

Como a substituição remota do dispositivo é difícil os produtos Hikvision são projetados para máxima estabilidade e durabilidade.



## Precisão

Nossa solução aumenta as baixas taxas de falsos alarmes e detecções precisas e oportunas para reduzir perdas potenciais.



## Atemporalidade

Nossa solução oferece monitoramento 24 horas por dia, 7 dias por semana e detecta incêndios o mais cedo possível, implementando rotas de patrulha para encurtar os intervalos.

### Canal termográfico Detecção de fonte de incêndio

Algoritmos para detecção de fonte de incêndio térmico localizam fontes de calor suspeitas. Eles comparam as temperaturas entre um alvo e o ambiente para detectar diferenças em relação ao limite definido.

### Canal óptico: Detecção de fumaça

As lentes ópticas em câmeras PTZ fornecem detecção de fumaça como um complemento à detecção de fonte de incêndio térmica. Como a fumaça vem antes do fogo e o fogo pode ser coberto por folhas ou terreno, o algoritmo de detecção de fumaça ajuda a localizar os perigos antecipadamente.



Florestas Nacionais



Plantações de alto valor



Parques de fauna selvagem



Grandes resorts



# MODELOS DO PRODUTO

## DS-2TD2628T/QA

Câmera bullet de rede termográfica



Térmica: 256 × 192, 12 µm; Óptica: 2688 × 1520  
Lente (térmica): 3 / 7 mm  
Lente (óptica): 4 / 6 mm  
Campo de visão (Térmico): 3 mm: 50,0 × 37,3°; 7 mm: 24,9 × 18,7°  
Alerta sonoro e luz estroboscópica  
Exceção de temperatura/anomalia  
Faixa de exceção de temperatura: -20 a 150° C  
Precisão da temperatura: ±8° C  
Temperatura operacional: -40 a 65° C  
IP67

## DS-2TD1228T/QA

Câmera Turret de rede termográfica



Térmica: 256 × 192, 12 µm; Óptica: 2688 × 1520  
Lente (térmica): 2 / 3 mm  
Lente (óptica): 2 / 4 mm  
Campo de visão (Térmico): 2 mm: 90,0 × 65,4°; 3 mm: 50,0 × 37,3°  
Alerta sonoro e luz estroboscópica  
Exceção de temperatura/anomalia  
Faixa de exceção de temperatura: -20 a 150° C  
Precisão da temperatura: ±8° C  
Temperatura operacional: -40 a 65° C  
IP66

## DS-2TD3017T

Câmera Cube de rede termográfica



Térmica: 160 × 120, 17 µm; Óptica: 1600 × 1200  
Lente (térmica): 2 / 3 mm  
Lente (óptica): 2 mm  
Campo de visão (Térmico): 2 mm: 90,0 × 66,4°; 3 mm: 50,0 × 37,2°  
Alerta sonoro e luz estroboscópica  
Exceção de temperatura/anomalia  
Faixa de exceção de temperatura: -20 a 150° C / 20 a 550° C  
Precisão da temperatura: ±2° C ou 2%  
Temperatura operacional: -20 a 50° C  
IP66

## HM-TD2037T-4X/7X/10X

Câmera de automação de rede termográfica



Térmica: 384 × 288, 17 µm  
Lente (térmica): 4 / 7 / 10 mm  
Campo de visão: 4 mm: 90 × 65,2°; 7 mm: 60 × 44,1°; 10 mm: 37,5 × 28,5°  
Exceção de temperatura/anomalia  
Faixa de exceção de temperatura: -20 a 550° C  
Precisão da temperatura: Máx. (±2° C, ±2%)  
Entrada de alarme: 1 canal de entrada (0 - 3,3 VCC)  
Saída de alarme: 1 canal de saída de relé, ações de resposta de alarme configuráveis  
Temperatura operacional: A partir de -20 a 50° C;  
Umidade: 90% ou menos  
IP40

## HM-TD2067T-6/X

Câmera de automação de rede termográfica



Térmica: 640 × 512, 17 µm  
Lente (térmica): 6 mm  
Campo de visão: 6 mm: 88,5 × 73,2°  
Exceção de temperatura/anomalia  
Faixa de exceção de temperatura: -20 a 550° C  
Precisão da temperatura: Máx. (±2° C, ±2%)  
Entrada de alarme: 1 canal de entrada (0 - 3,3 VCC)  
Saída de alarme: 1 canal de saída de relé, ações de resposta de alarme configuráveis  
Temperatura operacional: A partir de -20 a 50° C;  
Umidade: 90% ou menos  
IP40

## DS-2TD4228T-10/W

Dome de velocidade de rede biespectral



Térmica: 256 × 192 12 µm  
Óptica: 2688 × 1520  
Lente (térmica): 10 mm; Óptica: 4,8-153 mm, 32X  
Campo de visão: 10 mm: 18 × 13,5°  
VCA: Cruzamento de linha/intrusão/entrada e saída de região  
Exceção de temperatura/anomalia  
Faixa de exceção de temperatura: -20 a 550° C  
Precisão da temperatura: Máx. (±2° C, ±2%)  
Entrada de alarme: Até 7 canais de entrada (0 - 5 VCC)  
Saída de alarme: 2 canal de saída de relé, ações de resposta de alarme configuráveis  
Temperatura operacional: -40 a 65° C  
IP66

## DS-2TD4237T-10/V2

Dome de velocidade de rede biespectral



Térmica: 384 × 288, 17 µm, Óptica: 1920 × 1080  
Lente (térmica): 10 mm; Óptica: 4,8 - 153 mm  
Campo de visão: 10 mm: 37,7 × 28,7°  
VCA: Cruzamento de linha/intrusão/entrada e saída de região  
Exceção de temperatura/anomalia  
Faixa de exceção de temperatura: -20 a 550° C  
Precisão da temperatura: Máx. (±2° C, ±2%)  
Entrada de alarme: Até 7 canais de entrada (0 - 5 VCC)  
Saída de alarme: 2 canal de saída de relé, ações de resposta de alarme configuráveis  
Temperatura operacional: -40 a 65° C  
IP66

## DS-2TD4137T-9W/25W

Dome de velocidade de rede biespectral



Térmica: 384 × 288, 17 µm, Óptica: 2688 × 1520  
Lente (térmica): 9 / 25 / 50 mm; Óptica: 6-240 mm  
Campo de visão: 9 mm: 37,9 × 28,7°; 25 mm: 14,9 × 11,2°;  
VCA: Cruzamento de linha/intrusão/entrada e saída de região  
Exceção de temperatura/anomalia  
Faixa de exceção de temperatura: -20 a 550° C  
Precisão da temperatura: Máx. (±2° C, ±2%)  
Entrada de alarme: Até 7 canais de entrada (0 - 5 VCC)  
Saída de alarme: 2 canal de saída de relé, ações de resposta de alarme configuráveis  
Temperatura operacional: -40 a 65° C  
IP66

## DS-2TD2137T-4P/7P

Câmera bullet de rede termográfica



Térmica: 384 × 288, 17 µm  
Lente: 4 / 7 mm  
Campo de visão: 4 mm: 90 × 65,3°; 7 mm: 60 × 44,1°  
VCA: Cruzamento de linha/intrusão/entrada e saída de região  
Exceção de temperatura/anomalia  
Faixa de exceção de temperatura: -20° C a 550° C  
Precisão da temperatura: Máx. (±2° C, ±2%)  
Entrada de alarme: 2 canais de entrada (0 - 5 VCC)  
Saída de alarme: 2 canal de saída de relé, ações de resposta de alarme configuráveis  
Temperatura operacional: -40 a 65° C  
IP67

## DS-2TD2167T-7/P

Câmera bullet de rede termográfica



Térmica: 640 × 512, 17 µm  
Lente: 7 mm  
Campo de visão: 7 mm: 88,5 × 73,2°  
VCA: Cruzamento de linha/intrusão/entrada e saída de região  
Exceção de temperatura/anomalia  
Faixa de exceção de temperatura: -20 a 550° C  
Precisão da temperatura: Máx. (±2° C, ±2%)  
Entrada de alarme: 2 canais de entrada (0 - 5 VCC)  
Saída de alarme: 2 canal de saída de relé, ações de resposta de alarme configuráveis  
Temperatura operacional: -40 a 65° C  
IP67

## DS-2TD2637T-10P/15P

Câmera bullet de rede termográfica



Térmica: 384 × 288, 17 µm; Óptica: 2688 × 1520  
Lente: 10 / 15 mm  
Campo de visão: 10 mm: 37,5 × 28,5°; 15 mm: 42,5 × 33,6°  
VCA: Cruzamento de linha/intrusão/entrada e saída de região  
Exceção de temperatura/anomalia  
Faixa de exceção de temperatura: -20 a 550° C  
Precisão da temperatura: Máx. (±2° C, ±2%)  
Entrada de alarme: 2 canais de entrada (0 - 5 VCC)  
Saída de alarme: 2 canal de saída de relé, ações de resposta de alarme configuráveis  
Temperatura operacional: -40 a 65° C  
IP67

## DS-2TD2667T-15/P

Câmera bullet de rede termográfica



Térmica: 640 × 512, 17 µm; Óptica: 2688 × 1520  
Lente: 15 mm  
Campo de visão: 15 mm: 42,5 × 33,6°  
VCA: Cruzamento de linha/intrusão/entrada e saída de região  
Exceção de temperatura/anomalia  
Faixa de exceção de temperatura: -20 a 550° C  
Precisão da temperatura: Máx. (±2° C, ±2%)  
Entrada de alarme: 2 canais de entrada (0 - 5 VCC)  
Saída de alarme: 2 canal de saída de relé, ações de resposta de alarme configuráveis  
Temperatura operacional: -40 a 65° C  
IP67

## DS-2TD4167T-9W/25W

Dome de velocidade de rede biespectral



Térmica: 640 × 512, 17 µm  
Óptica: 2688 × 1520  
Lente (térmica): 9 / 25 mm; Óptica: 6-240 mm  
Campo de visão: 9 mm: 72,0 × 56,1°; 25 mm: 24,5 × 19,7°  
VCA: Cruzamento de linha/intrusão/entrada e saída de região  
Exceção de temperatura/anomalia  
Faixa de exceção de temperatura: -20 a 550° C  
Precisão da temperatura: Máx. (±2° C, ±2%)  
Entrada de alarme: Até 7 canais de entrada (0 - 5 VCC)  
Saída de alarme: 2 canal de saída de relé, ações de resposta de alarme configuráveis  
Temperatura operacional: -40 a 65° C  
IP66

## DS-2TD5537T-W

Câmera PTZ mini biespectral



Térmica: 384 × 288, 17 µm, Óptica: 2560 × 1440  
Térmica: 7 / 15 / 25 mm, Óptica: 5-160mm  
Campo de visão: 7 mm: 54,8 °(H) × 42,5 °(V) / 15 mm: 24,55 °(H) × 18,54 °(V) / 25 mm: 24,9 °(H) × 20 °(V)  
VCA: Cruzamento de linha/intrusão/entrada e saída de região  
Exceção de temperatura/anomalia  
Faixa de exceção de temperatura: -20 a 550° C  
Precisão da temperatura: Máx. (±2° C, ±2%)  
Entrada de alarme: 2 canal de entrada (0 - 5 VCC)  
Saída de alarme: 2 canal de saída de relé, ações de resposta de alarme configuráveis  
Temperatura operacional: -40 a 65° C  
IP66

## DS-2TD6237T-W

Sistema de posicionamento de rede biespectral



Térmica: 384 × 288, 17 µm, Óptica: 2688 × 1520  
Térmica: 25 / 50 mm; Óptica: 6-240 mm  
Campo de visão: 25 mm: 14,88 × 11,19°; 50 mm: 7,47 × 5,61°  
VCA: Cruzamento de linha/intrusão/entrada e saída de região  
Exceção de temperatura/anomalia  
Faixa de exceção de temperatura: -20 a 550° C  
Precisão da temperatura: Máx. (±2° C, ±2%)  
Entrada de alarme: Até 7 canais de entrada (0 - 5 VCC)  
Saída de alarme: 2 canal de saída de relé, ações de resposta de alarme configuráveis  
Temperatura operacional: -40 a 65° C  
IP66

## DS-2TD6267T-25H4LW/50H4LW

Sistema de posicionamento de rede biespectral



Térmica: 640 × 512, 17 µm, Óptica: 2688 × 1520  
Lente (térmica): 9 / 25 mm, Lente ( Óptica): 6 - 240 mm  
Campo de visão: 25 mm: 24,55 × 19,75°; 50 mm: 12,42 × 9,95°  
VCA: Cruzamento de linha/intrusão/entrada e saída de região  
Exceção de temperatura/anomalia  
Faixa de exceção de temperatura: -20 a 550° C  
Precisão da temperatura: Máx. (±2° C, ±2%)  
Entrada de alarme: Até 7 canais de entrada (0 - 5 VCC)  
Saída de alarme: 2 canal de saída de relé, ações de resposta de alarme configuráveis  
Temperatura operacional: -40 a 65° C  
IP66

**DS-2TD8167-ZC(E/G)F(L)W(Y)**

Sistema de posicionamento de rede biespectral



Térmica: 640 × 512, 17 µm  
 Óptica: -C: 2688 × 1520 / -E: 1920 × 1080  
 Lente (térmica): 150 / 190 / 230 mm  
 Lente (óptica): C (6,7 - 330 mm) / E (12,5 - 775 mm) / G (16,7 - 1000 mm)  
 Campo de visão: 150 mm: 20,56° × 16,51° / 190 mm: 17,19° × 13,79° / 230 mm: 26,61° × 21,43°  
 VCA: Cruzamento de linha/invasões/entrada em região/saída de região  
 Exceção de temperatura  
 Faixa de exceção de temperatura: -20 a 150 °C  
 Precisão da temperatura: ±8°C  
 Temperatura de funcionamento: -40 °C a 65 °C  
 Revestimento anticorrosivo (PY)  
 IP66

**DS-2TD2528T/Q**

Bullet termográfica à prova de explosão



Térmica: 256 × 192, 12 µm  
 Óptica: 2688 × 1520  
 Lente (térmica): 3 / 7 / 10 mm  
 Lente (óptica): 3,3 / 4 / 8 mm  
 Campo de visão: 3 mm: / 7 mm: / 10 mm: 50,0° × 37,3° / 24,9° × 18,7° / 18° × 13,5° (H × V)  
 Faixa de exceção de temperatura: -20 °C a 550 °C  
 Precisão da temperatura: Máx. (± 2 °C, ± 2%)  
 Temperatura de funcionamento: -40°C a 60°C, 90% ou menos  
 Padrão IP68

**DS-2TD2537T/Q**

Bullet termográfica à prova de explosão



Térmica: 384 × 288, 17 µm  
 Óptica: 2688 × 1520  
 Lente (térmica): 10 / 15 mm  
 Lente (óptica): 4 / 4 mm  
 Campo de visão: 10 mm: / 15 mm: 37,9° × 28,7° / 24,2° × 18,4° (H × V)  
 Faixa de exceção de temperatura: -20 °C a 550 °C  
 Precisão da temperatura: Máx. (± 2 °C, ± 2%)  
 Temperatura de funcionamento: -40°C a 60°C, 90% ou menos  
 Padrão IP68, ATEX, IECEx

**DS-2TD6567T-H4LX/W**

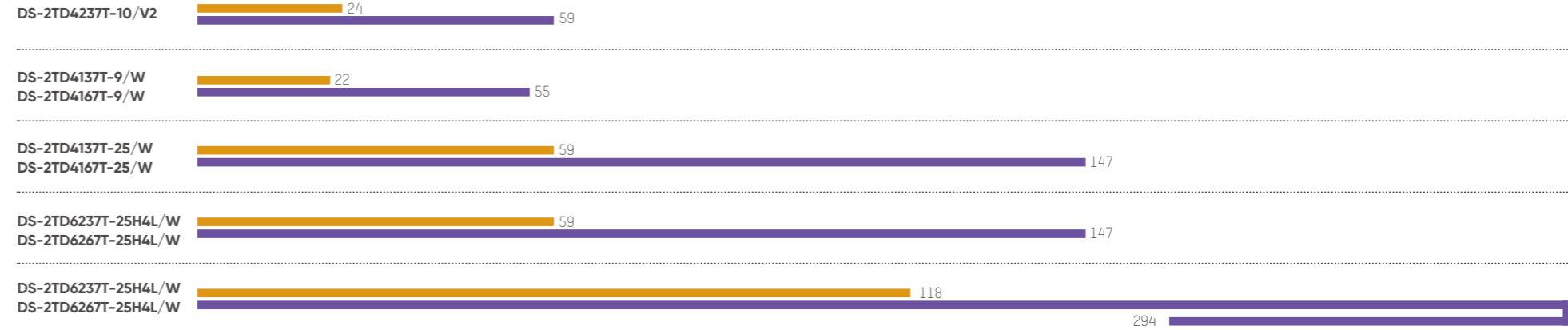
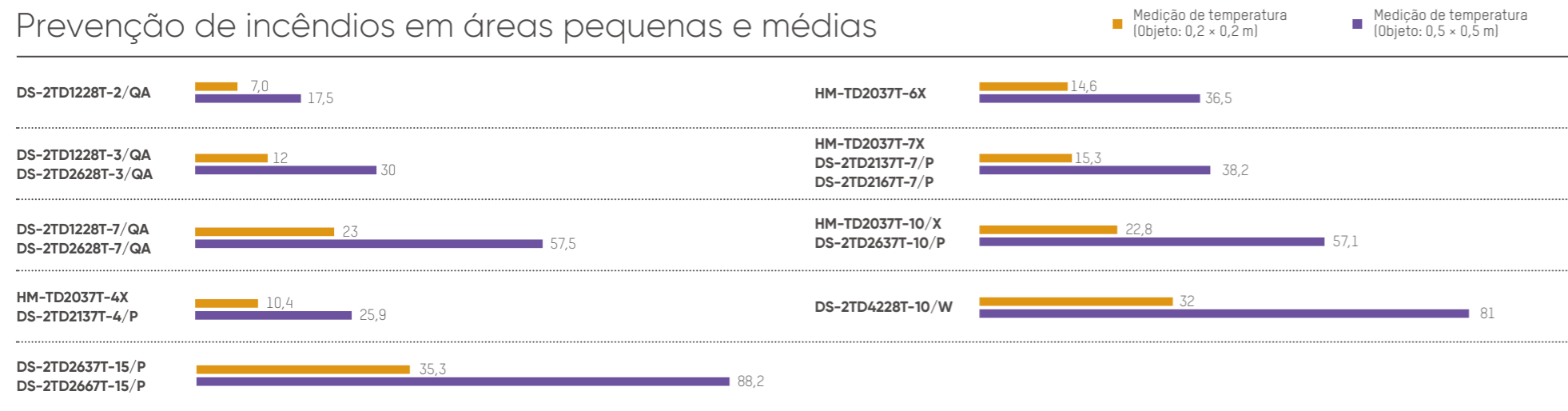
Sistema de posicionamento termográfico à prova de explosão



Térmica: 640 × 512, 17 µm  
 Óptica: 2688 × 1520  
 Lente (térmica): 25 / 50 mm  
 Lente (óptica): 5,7-205,2 mm, 36X  
 Campo de visão: 25 mm: / 50 mm: 24° × 19° / 12,12,4° × 10° (H × V)  
 Faixa de exceção de temperatura: -20 °C a 550 °C  
 Precisão da temperatura: Máx. (± 2 °C, ± 2%)  
 Temperatura de funcionamento: -40°C a 60°C, 90% ou menos  
 Padrão IP68, ATEX, IECEx

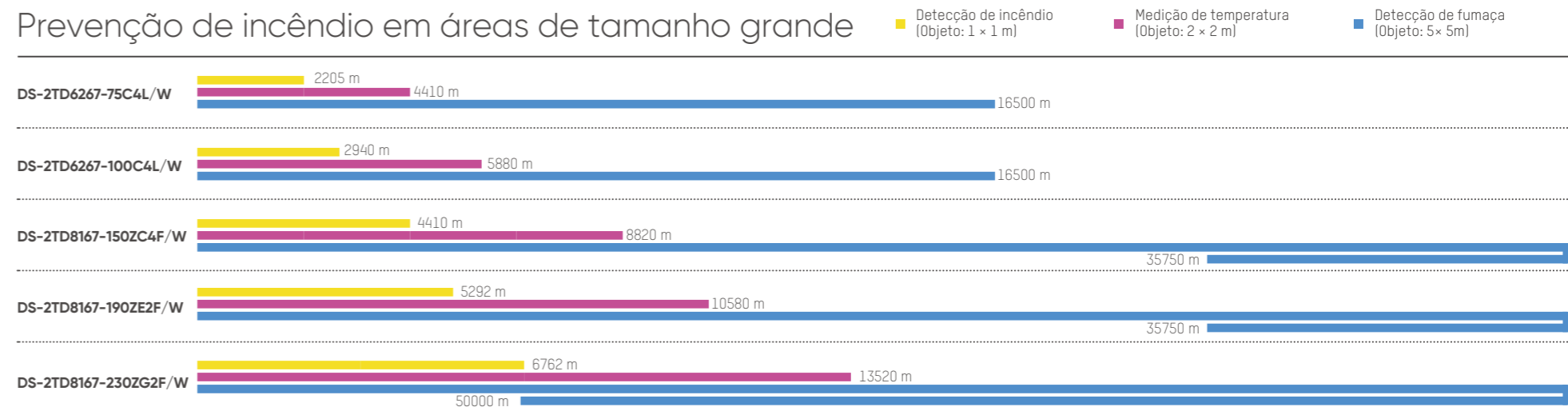
**Cobertura efetiva**

Prevenção de incêndios em áreas pequenas e médias



**Cobertura efetiva**

Prevenção de incêndio em áreas de tamanho grande





## Sedes da empresa

Nº 555 Qianmo Road, Binjiang District,  
Hangzhou 310051, China  
T +86-571-8807-5998  
Comercial: overseasbusiness@hikvision.com  
Assistência técnica: support@hikvision.com

**Hikvision Austrália**  
T +61-2-8599-4233  
salesau@hikvision.com

**Hikvision Azerbaijão**  
T +994 50 369 81 57  
Azerbaijan.CATC@hikvision.com

**Hikvision Brasil**  
T +55-11-3318-0050  
Latam.support@hikvision.com

**Hikvision Canadá**  
T +1-866-200-6690  
sales.canada@hikvision.com

**Hikvision Colômbia**  
sales.colombia@hikvision.com

**Hikvision República Tcheca**  
T +420 29 6182640  
info.cz@hikvision.com

**Hikvision Egito**  
T +20223066117  
sales.eg@hikvision.com

**Hikvision Europa**  
T +31 23 5542770  
sales.eu@hikvision.com

**Hikvision França**  
T +33(0)1 85 330 450  
info.fr@hikvision.com

**Hikvision Alemanha**  
sales.dach@hikvision.com

**Hikvision Hong Kong, China**  
sales.hk@hikvision.com

**Hikvision Hungria KFT**  
info.hu@hikvision.com

**Hikvision Índia**  
T +91-22-6855 9944  
sales@pramahikvision.com

**Hikvision Indonésia**  
T +6221 2933 9366  
Sales.Indonesia@hikvision.com

**Hikvision Israel**  
T +972 79 5555590  
sales.israel@hikvision.com

**Hikvision Itália**  
T +39 0438 6902  
info.it@hikvision.com

**Hikvision Cazaquistão**  
T +7 (727) 291-75-88  
support@hikvision.kz

**Hikvision Quênia**  
wangchengbin@hikvision.com

**Hikvision Coreia**  
T +82-1661-8138  
sales.korea@hikvision.com

**Hikvision Malásia**  
T +60327224000  
sales.my@hikvision.com

**Hikvision México**  
T +52 55 2624 0110  
sales.mexico@hikvision.com

**Hikvision Nova Zelândia**  
T 09 217 3127  
salesnz@hikvision.com

**Hikvision Novo Panamá**  
Sales.centralamerica  
@hikvision.com

**Hikvision Paquistão**  
T +92-2135147526  
support.pk@hikvision.com

**Hikvision Filipinas**  
support.ph@hikvision.com

**Hikvision Polónia**  
T +48 22 460 01 50  
info.pl@hikvision.com

**Hikvision Rússia**  
T +7-495-669-67-99  
saleru@hikvision.com

**Hikvision Romênia**  
marketing.ro@hikvision.com

**Hikvision Cingapura**  
T +65 6684 4718  
sg@hikvision.com

**Hikvision África do Sul**  
T +27 877018113  
sale.africa@hikvision.com

**Hikvision Espanha**  
T +34 91 737 16 55  
info.es@hikvision.com

**Hikvision Tashkent**  
T +99-87-1238-9438  
uzb@hikvision.ru

**Hikvision Tailândia**  
sales.thailand@hikvision.com

**Hikvision Turquia**  
T +90 216 521 70 70  
support.tr@hikvision.com

**Hikvision Emirados Árabes Unidos**  
T +971-4-4432090  
salesme@hikvision.com

**Hikvision Reino Unido e Irlanda**  
T +44(0)1628 902 140  
info.uk@hikvision.com

**Hikvision Uzbequistão**  
T +998-71-233-55-50  
uzbekistan@hikvision.com

**Hikvision EUA**  
T +1-909-895-0400  
sales.usa@hikvision.com

**Hikvision Vietnã**  
T +84 24 7300 7586  
sale.vn@hikvision.com

Siga-nos nas mídias sociais para obter as informações mais recentes sobre produtos e soluções



**HIKVISION®**