

APLICAÇÕES

# INSPEÇÃO DA PARTE ELÉTRICA

Veja as áreas de destaque claramente e com precisão

A geração de imagens térmicas pode identificar áreas onde as conexões elétricas estão em processo de superaquecimento e podem causar risco de incêndio. O superaquecimento de componentes elétricos ou mecânicos pode fazer com que eles falhem, interrompendo a ocupação ou as operações e resultando em reparos caros.

## Benefício

Mantenha suas instalações de energia funcionando sem falhas, execute manutenção preventiva



Linha de transmissão de energia

Subestação

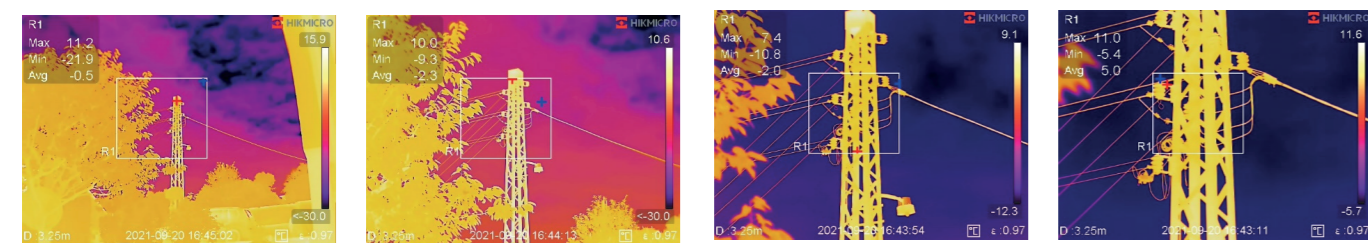
## Soluções Recomendadas



Lentes Série G Série Especialista

## Adequado para trabalho o dia todo

Lentes intercambiáveis 0,5X, 2X, 3,3X estão disponíveis para escolha. Diferentes conversores de tele fornecem diferentes campos de visão, o que oferece mais opções ao enfrentar diferentes cenários.



Grande Angular 0,5X

Lente padrão 1x

Telefoto 2X

Telefoto 3,3X

## FOCO RÁPIDO DE UM SEGUNDO

Apresenta 4 tipos de foco e uma velocidade de foco rápida de um segundo ajuda a economizar tempo, fornecendo imagens mais nítidas, resultando em medições de temperatura mais precisas.



Foco automático contínuo



Foco automático



Foco assistido por laser



Foco Manual

## Software Analisador HIKMICRO

O software incluído oferece formas flexíveis (pontos, linhas, retângulos, círculos, polígonos) para analisar informações termográficas de imagens capturadas e gerar relatórios.

## Medidor de distância a laser embutido

O medidor de distância a laser integrado mede a distância precisa de longe, o que é mais conveniente para se definir parâmetros e gerar relatórios.

## Minimize o brilho do sol

O visor eletrônico OLED de 1024 x 768 e a tela de toque LCD colorida de 5" com brilho automático facilitam a realização de inspeções externas sob condições de luz brilhantes e difíceis.



## Lente e tela rotativas flexíveis

A tela giratória de 90° com orientação automática e o design da lente giratória de 180° ajudam a visualizar facilmente a área ao redor, entre, acima ou abaixo do alvo.



Séries	Módulo de telefone	Modelo econômico	Operação básica	Bolso	Master	Gênio	Especialista
Modelos recomendados	Mini1	E1L	B1L/ B20	Bolso2	M10/M30	G40/G60	SP60
Imagem							
Resolução IR	160 x 120	160 x 120	B1L: 160 x 120 B2L: 256 x 192	256 x 192	M10: 160 x 120 M30: 384 x 288	G40: 480 x 360 G60: 640 x 480	640 x 480
Faixa de temperatura	-20 °C a 350 °C	-20 °C a 550 °C	-20 °C a 550 °C	-20 °C ~ 400 °C	-20 °C a 550 °C	-20 °C a 650 °C	-20 °C a 650 °C
Câmera óptica	x	x	B1L: x B20: Máx. 2 MP	Máx. 8 MP	Máx. 8 MP	Máx. 8 MP	Máx. 8 MP
NETD	< 40 mK	< 40 mK	< 40 mK	< 40 mK	M10: < 40 mk M30: < 35 mK	< 35 mK	< 30 mk
A frequência das imagens	25Hz	25Hz	25Hz	25Hz	25Hz	50Hz	25Hz
Tela	Tela do telefone	Tela de LCD de 2,4"	Tela de LCD de 3,2"	Tela de LCD sensível ao toque de 3,5"	Tela de LCD sensível ao toque de 3,5"	Tela de LCD sensível ao toque de 4,3"	Tela de LCD sensível ao toque de 5"
Alarme em cor (isotérmica)	x	x	✓	✓	✓	✓	✓
Foco	Fixa	Fixa	Fixa	Fixa	Manual	<ul style="list-style-type: none"> <li>Foco automático contínuo</li> <li>Foco automático</li> <li>Foco Manual</li> <li>Foco assistido por laser</li> </ul>	<ul style="list-style-type: none"> <li>Enfoque rápido em um segundo</li> <li>Foco automático contínuo</li> <li>Foco automático</li> <li>Foco Manual</li> <li>Foco assistido por laser</li> </ul>
Conecte-se com o aplicativo	x	x	✓	✓	✓	✓	✓
Vídeo	✓	x	x	✓	✓	✓	✓
Nível e amplitude de 1 toque	x	x	x	✓	✓	✓	✓
Medidor de distância a laser	x	x	x	x	x	✓	✓
Lentes intercambiáveis	x	x	x	x	x	✓	✓
Visor	x	x	x	x	x	x	✓
Lente e tela rotativas	x	x	x	x	x	x	✓
Vários idiomas					✓		
Garantia							2 anos para bateria, 3 anos para o produto completo e 10 anos para o detector



# GUIA DE APLICAÇÃO DE TERMOGRAFIA PÓRTÁTIL



APLICAÇÕES

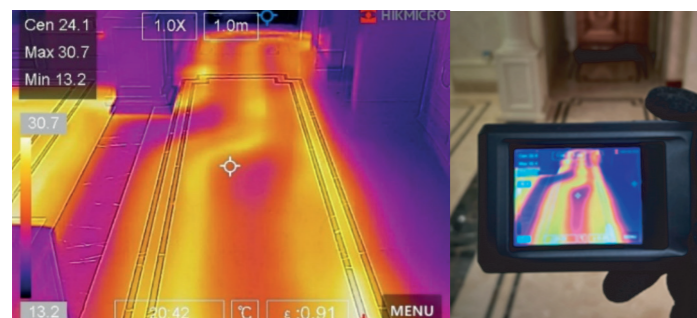
## AVAC (aquecimento, ventilação e ar condicionado)

Localize falhas no aquecimento sob o piso e verifique o ar condicionado

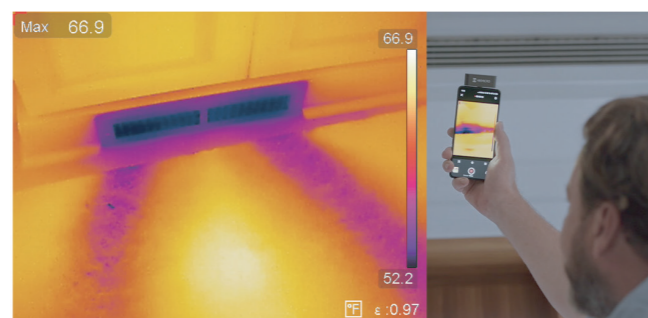
Piso radiante é uma ótima opção de aquecimento porque é constante, confortável e relativamente econômico. A desvantagem é que a fonte de aquecimento - tubulação cheia de líquido - fica escondida atrás ou sob as superfícies acabadas. Quaisquer vazamento ou perda de energia são difíceis de identificar sem o uso de imagens térmicas.

### Benefício

As câmeras térmicas permitem que os inspetores examinem o sistema sem interferir nos acabamentos.



Aquecimento sob o piso



Ar Condicionado

APLICAÇÕES

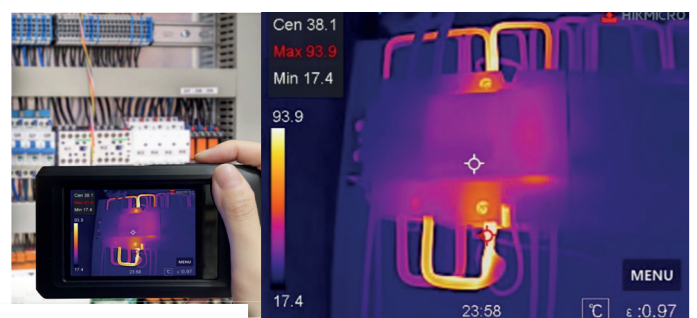
## MANUTENÇÃO PREDITIVA

Identifique calor, verifique carga instalada e comparação de fases

Fios, componentes elétricos e conexões danificados podem causar uma variedade de problemas. Fiação defeituosa ou envelhecimento dos componentes podem resultar em danos eletrônicos devido à sobrecarga. As faíscas elétricas podem causar incêndios em grande escala, que podem causar danos a propriedades e até ferimentos nas pessoas. Ao diagnosticar o problema no início os técnicos podem realizar reparos antes que ocorra uma falha total.

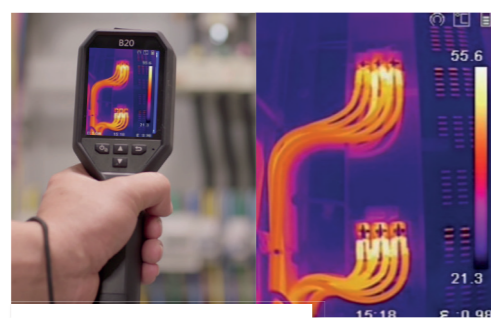
### Benefício

Economize tempo e dinheiro fazendo inspeções de rotina e identificando problemas ocultos em instalações elétricas e mecânicas.



Painéis / Gabinete

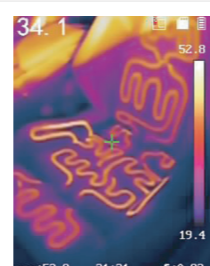
- disjuntores, contatores e fontes de alimentação



Conexão elétrica

- barras, fusíveis e fios

## Imagem térmica precisa em tela cheia



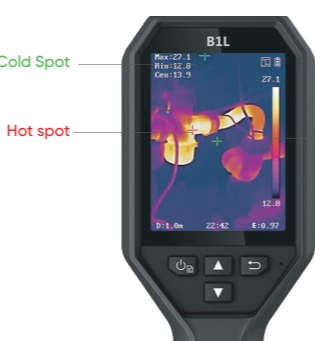
### Imagem de alta qualidade

Um altamente sensível detector VOx HIKMICRO (NetD < 40 mK) fornece uma visão térmica distinta do alvo.

25<sup>Hz</sup>

### Alta frequência de imagem

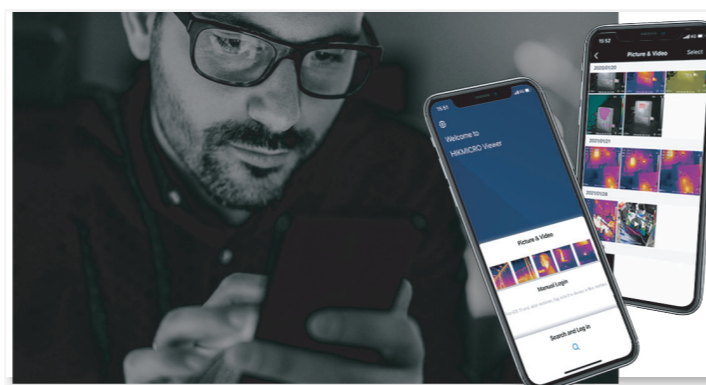
25 Hz fornecem vídeo e medições contínuas ao fazer panorâmicas das cenas ou visualizar alvos em movimento.



### Medição de temperatura rápida e eficiente

Medição em tela cheia em virtude de diferentes verificações de predefinições em todos os lugares e à primeira vista. Predefinições de medição: Ponto central, Hot Spot, Cold Spot, desligado. ±2 °C ou ±2% da leitura da precisão da medição de temperatura garantida.

## Aplicações avançadas



### Aplicativo visualizador HIKMICRO

Conecte (Wi-Fi ou Hotspot) ao aplicativo HIKMICRO Viewer para transmitir fotos da câmera para o celular. Analise, compartilhe imagens e gere relatórios em tempo real no local.



## Confiabilidade



### Adequado para trabalho o dia todo

Bateria de longa duração de até 8 horas, proteção robusta contra entrada e teste de queda de 2 m aprovado.

## Soluções Recomendadas



B20  
B1L  
E1L  
Mini1  
Pocket2

APLICAÇÕES

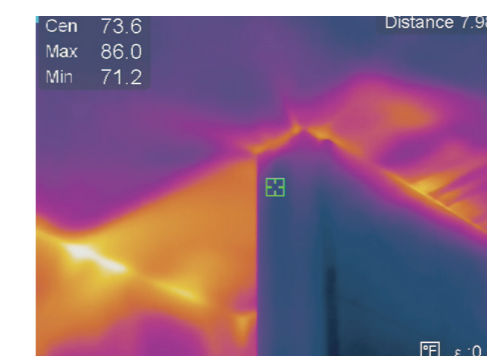
## INSPEÇÃO DE EDIFÍCIOS

Verifique a estrutura exterior do edifício, o isolamento e os vazamentos de ar

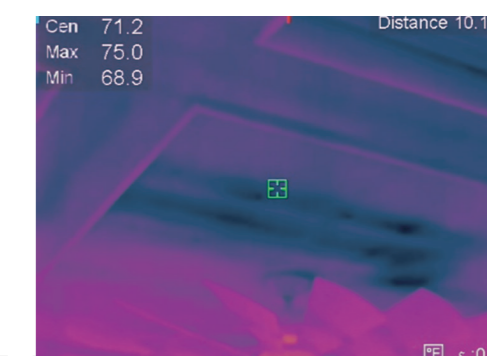
A eficiência energética depende muito da integridade da estrutura exterior de um edifício, incluindo isolamento, janelas e portas. A geração de imagens térmicas pode ajudar a identificar onde o ar climatizado está escapando ou onde o ar não condicionado entra involuntariamente em um edifício.

### Benefício

Câmeras de termografia fazem diagnósticos importantes nas instalações, permitindo reduzir o seguro predial e aprimorar o ambiente.



Isolamento de construção



Telhado mofado

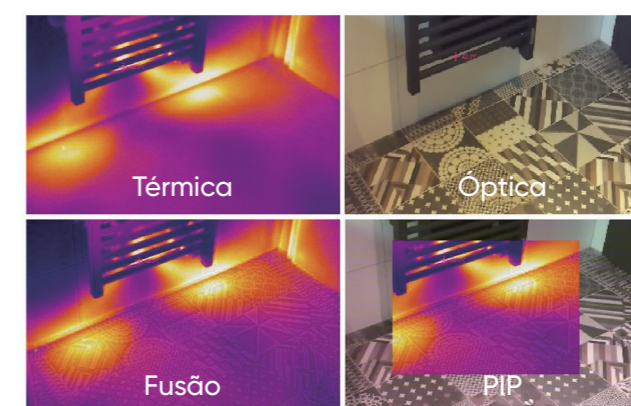
### Soluções Recomendadas



Série M

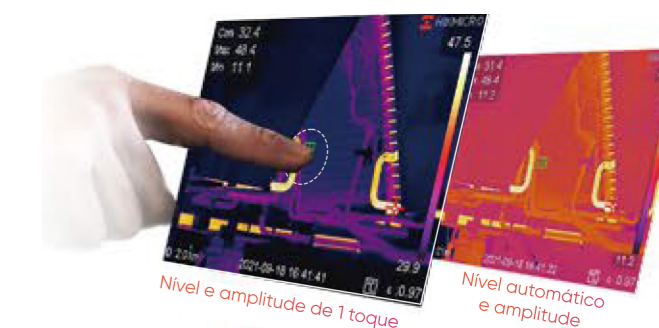
## Vários modos de imagem

Modos térmico, de fusão, PIP e óptico para atender à sua visualização preferida.



## Nível e amplitude de 1 toque

Permite enfocar a área da imagem em que você tem interesse, estreitando a extensão com 1 toque na tela.



Nível e amplitude de 1 toque

Nível automático e amplitude

## Alarme por cores

Realce a cor das áreas acima / abaixo / dentro / fora do intervalo do limite.

## Foco Manual

Ajustar o anel de foco manual permite ver objetos claramente em diferentes distâncias.